

ТЕЛЕЖКИ ДЛЯ ОСНАСТКИ К СТАНКАМ С ЧПУ

ЦВЕТА ОКРАСКИ:

7035

5005

5012

7016

СЕРИЯ 1316

Бережное хранение
дорогостоящего
инструмента
Безопасное и легкое
перемещение к станку

Размер (ШхГхВ): 560x715x980 мм

Комплект колес 125 мм под нагрузку до 400 кг с контактным слоем из твердой немаркой резины, 2 шт неповоротные, 2 шт поворотные с фиксатором

Эргономичная и надежная сварная ручка для контроля перемещения
В базовой комплектации полки 5 шт. Количество держателей инструмента в полке: BT40 - 7 шт, BT50 - 5 шт, HSK63 - 5 шт, HSK100 - 4 шт. Количество полок может быть увеличено

Аксессуары: полка-столик, карман для документации, МБС-коврики

НАГРУЗКА:



Поставляются в разобранном виде для
уменьшения стоимости перевозки
Сборка не требует специальных навыков
и инструмента



МОДУЛЬНАЯ КОНСТРУКЦИЯ



СТОЙКА ДЛЯ ХРАНЕНИЯ

ПРОИЗВОДСТВЕННАЯ МЕБЕЛЬ
И СИСТЕМЫ ХРАНЕНИЯ
МЕХАНИКА



ПОДРОБНЕЕ НА САЙТЕ
mehan59.ru

ТЕЛЕЖКИ ДЛЯ ОСНАСТКИ К СТАНКАМ С ЧПУ

СЕРИЯ 1316



Артикул: 1316.00.00



Артикул: 1316.106 для BT40



Артикул: 1316.108 для BT50



Артикул: 1316.100 для HSK63



Артикул: 1316.101 для HSK100



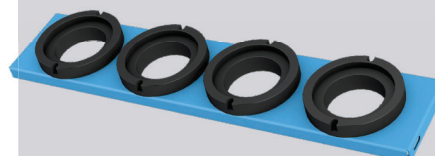
Артикул: 1211.50.00
Полка BT40



Артикул: 1211.51.00
Полка BT50

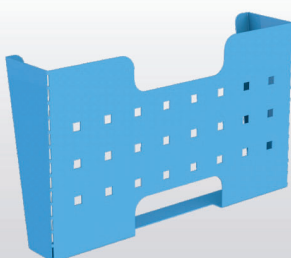


Артикул: 1211.53.00
Полка HSK63



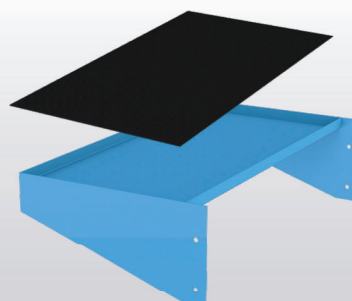
Артикул: 1211.52.00
Полка HSK100

аксессуары



Аксессуар: 1401.00.26
Карман А4

Аксессуар: коврик
резиновый 550x195



Аксессуар: 1316.40.00 Полка

